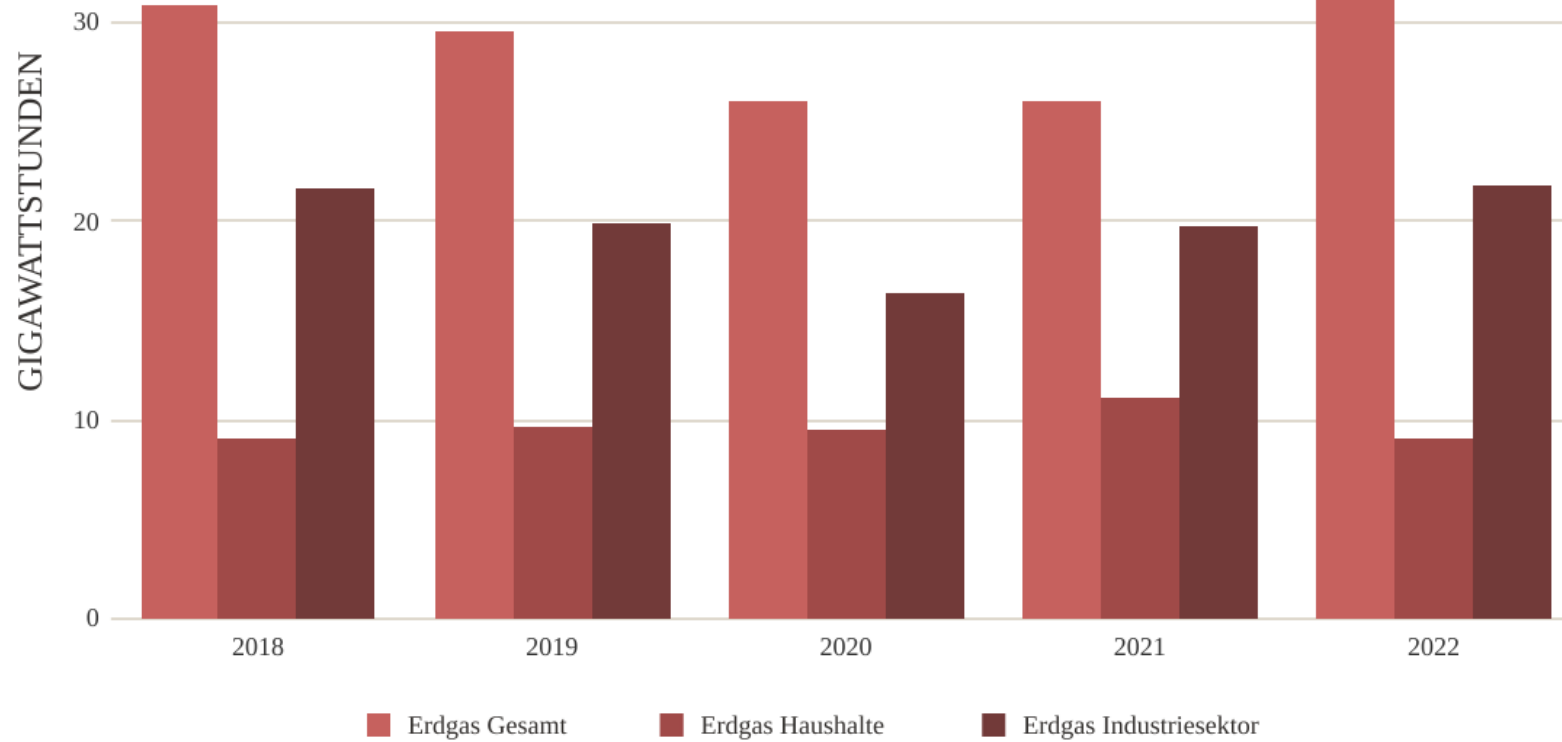


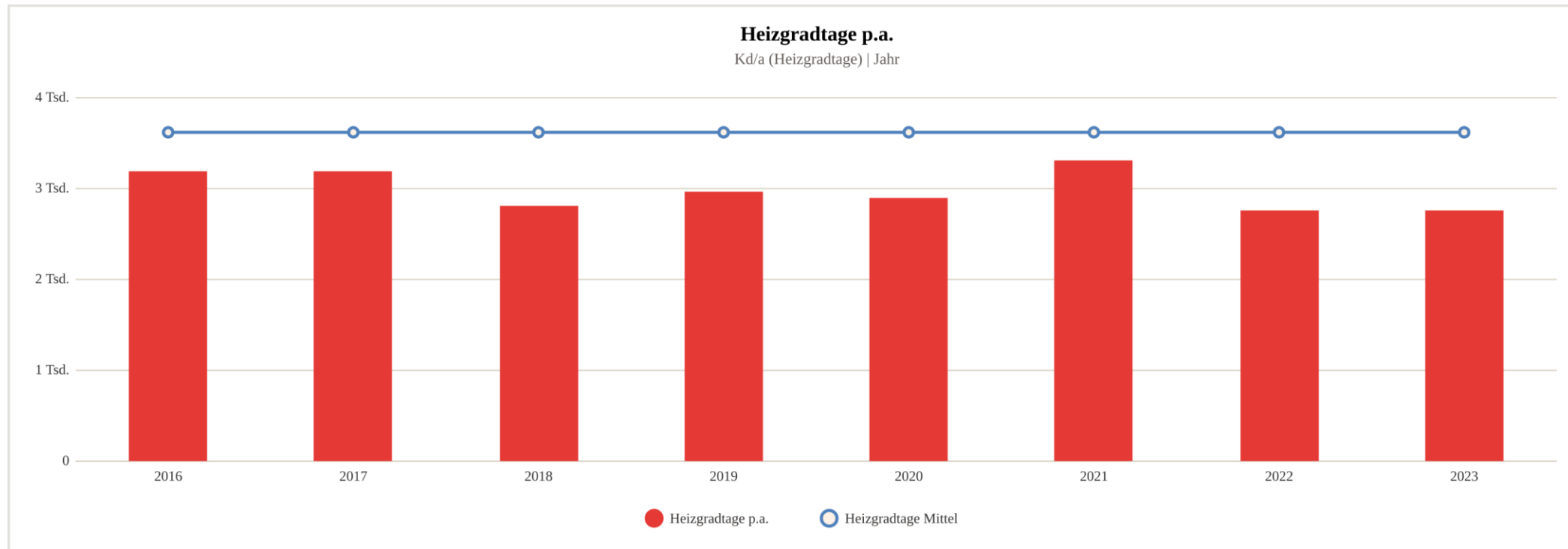
Gasverbrauch im Ortsgebiet der Gemeinde Mäder

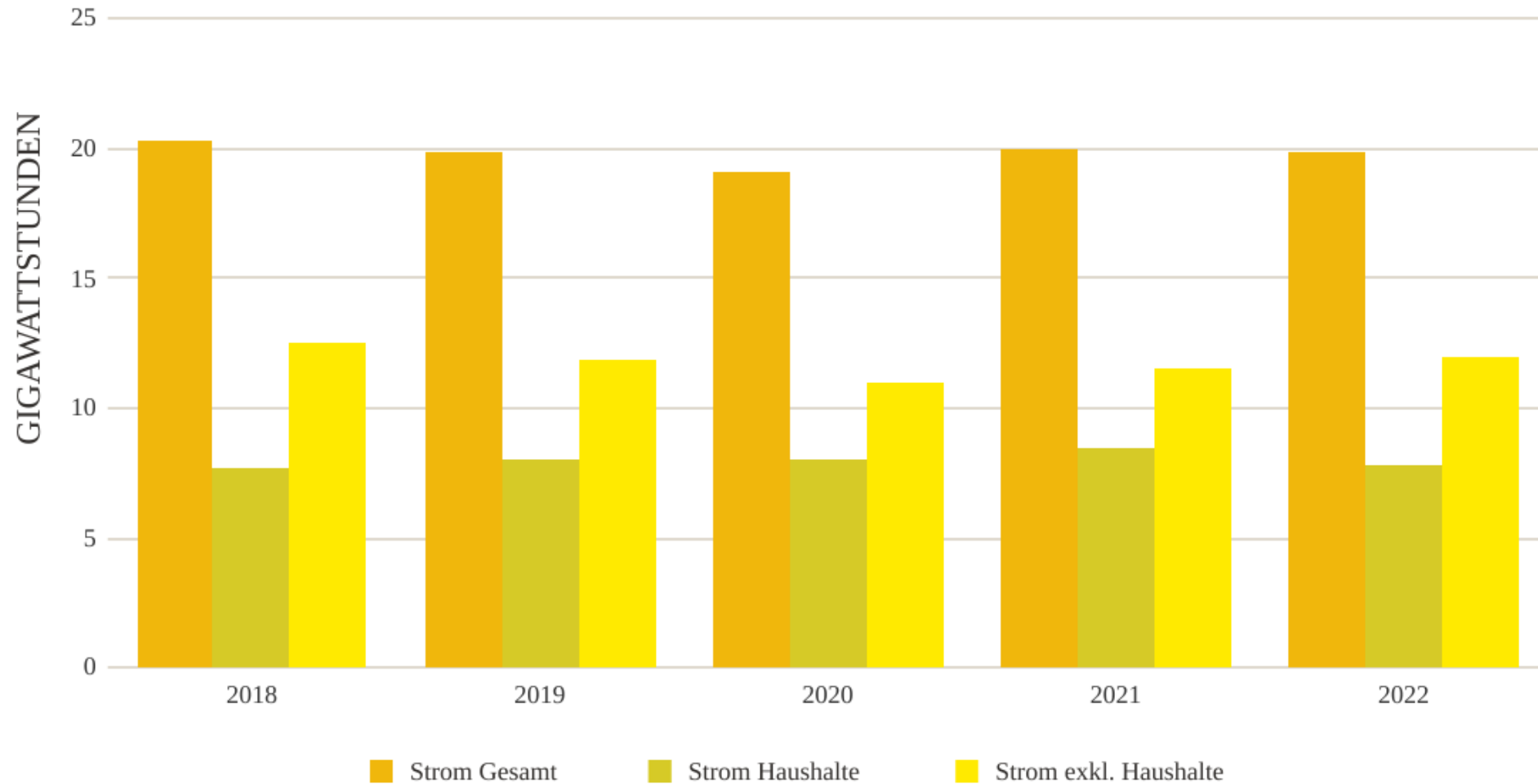


Gasverbrauch 2022: 31,2 GWh
Anteil Haushalte: 9,2 GWh
Anteil Industrie Gewerbe: 21,9 GWh

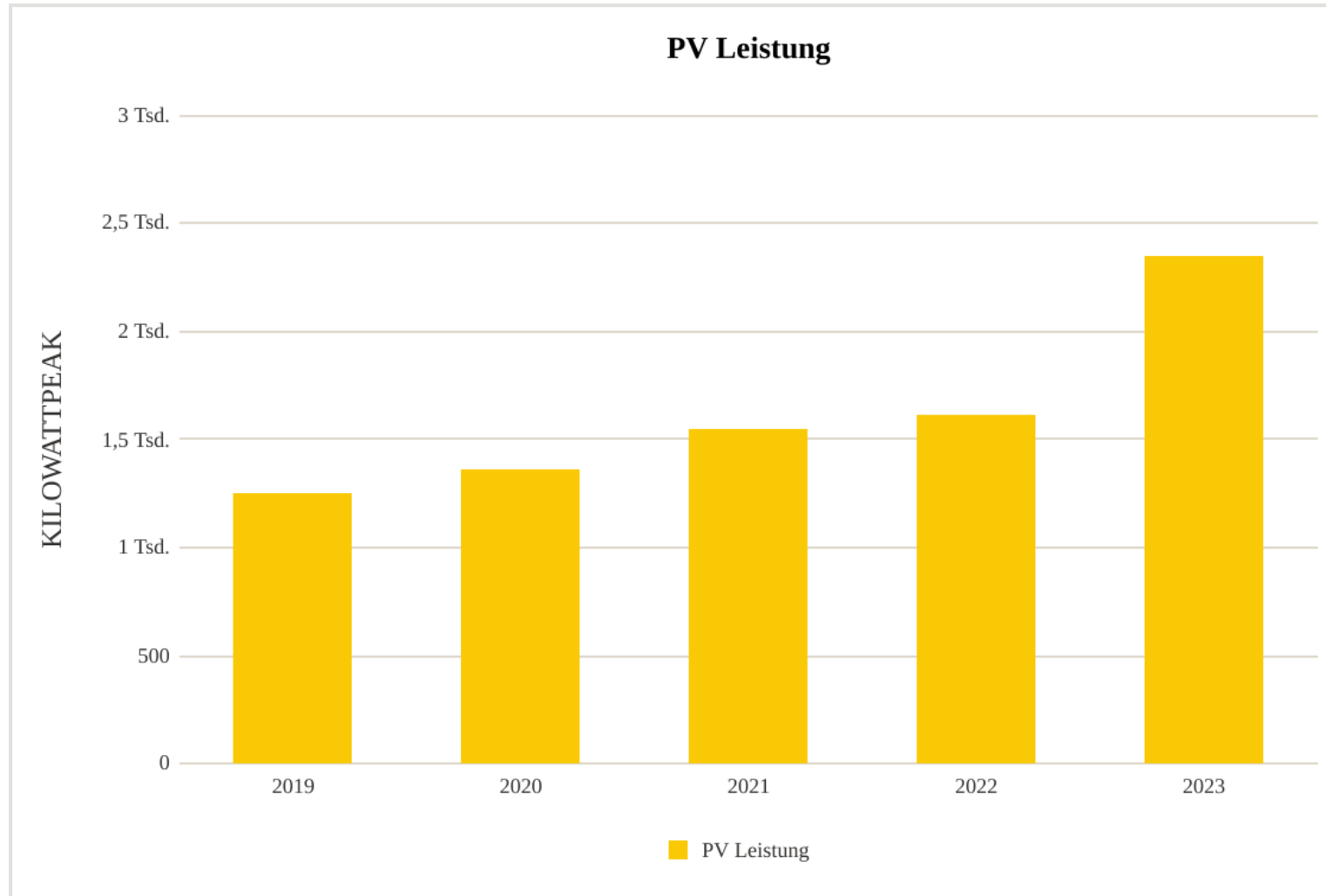


Mit nurmehr rund 2.770 Heizgradtagen, war das Jahr 2023 deutlich zu warm!
Das langjährige Mittel von 1960-1990 liegt bei 3.613 Heizgradtagen.



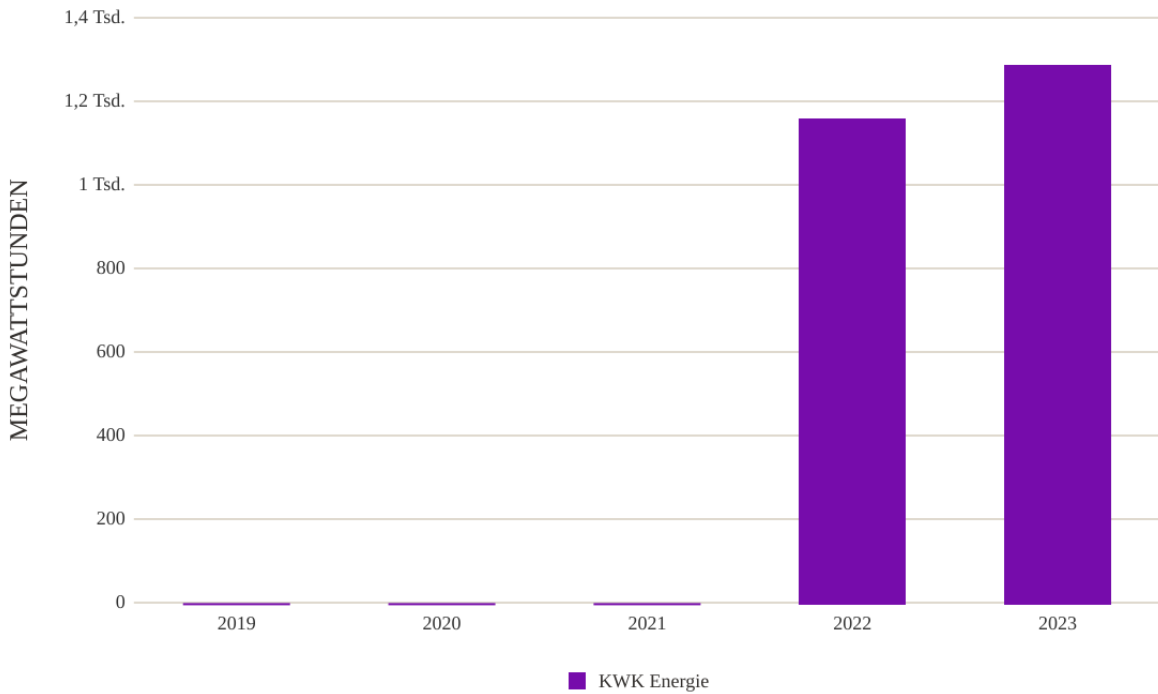


Stromverbrauch 2022: 19,91 GWh
Anteil Haushalte: 7,91 GWh
Anteil Industrie Gewerbe: 12,01 GWh

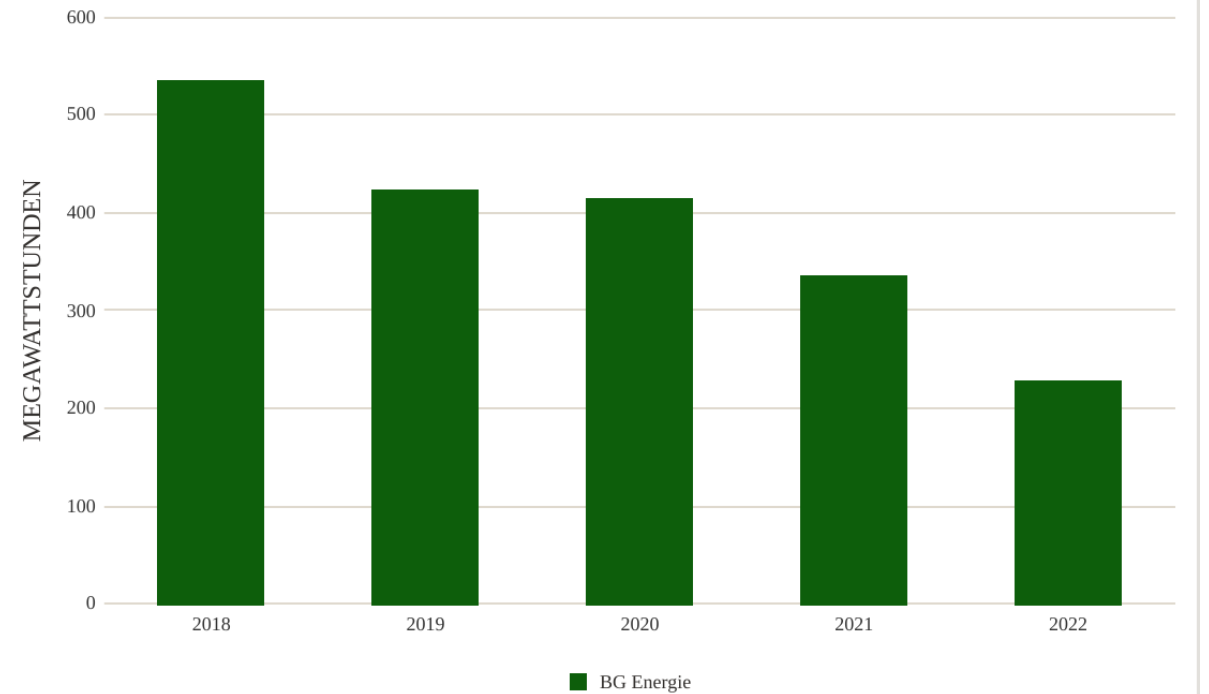


Mit Stand 2023 sind Photovoltaikanlagen mit einer Gesamtleistung von 2.350 kWp installiert. Diese erzeugen rund 2.300 MWh Strom pro Jahr.

KWK Energie

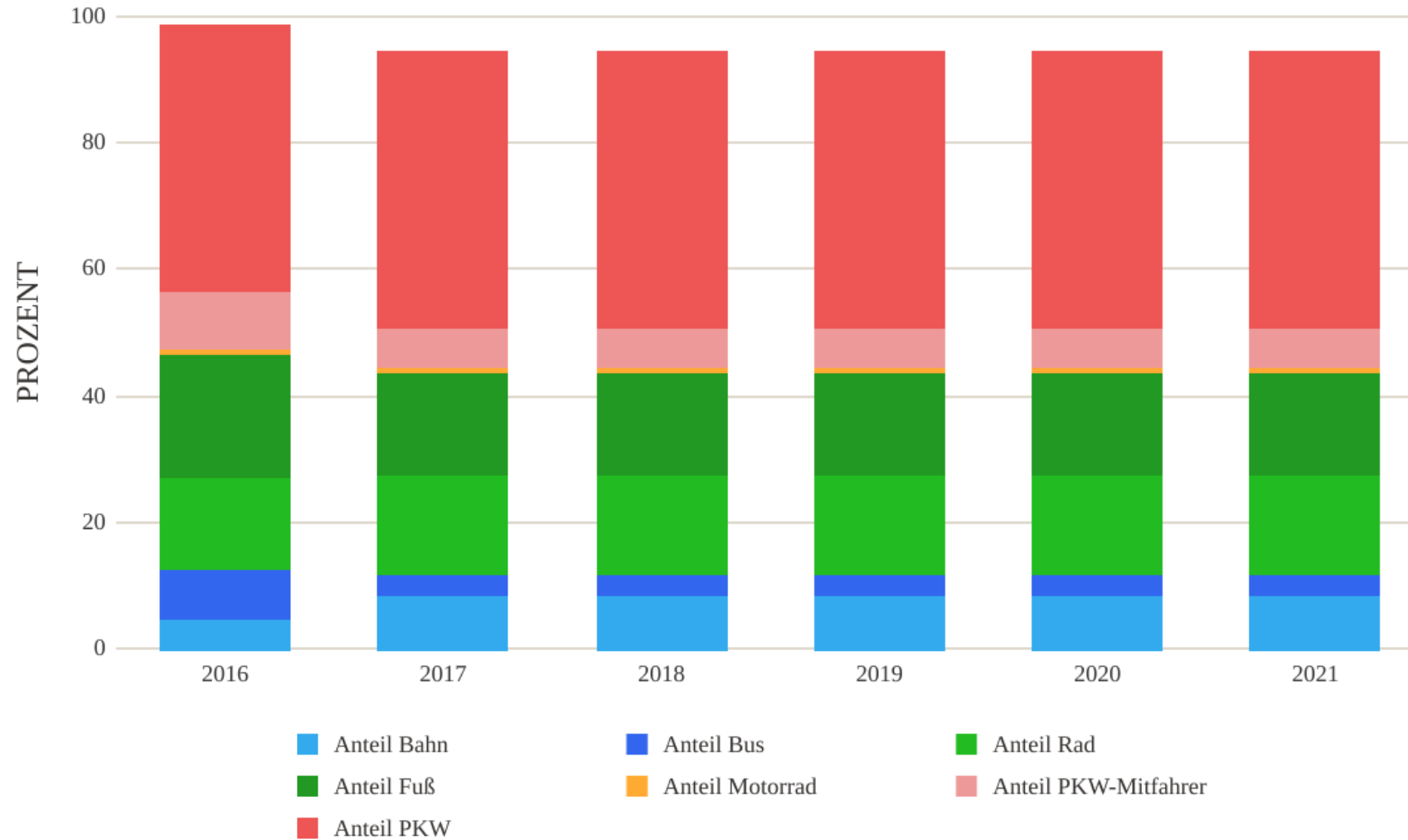


Biogas Energie



Aktuell werden jährlich rund 1.350 MWh Strom aus einer biomassebefeuerten Kraftwärmekopplungsanlage, sowie rund 250MWh Strom aus einer Biogasanlage erzeugt.

Anteil der genutzten Verkehrsmittel



Zulassungszahlen KFZ

Name	Einheit	2019	2020	2021	2022
Elektroantrieb	Anzahl	10	18	28	43
Benzin	Anzahl	1.184	1.211	1.198	1.192
Diesel	Anzahl	1.198	1.189	1.131	1.074
Hybrid	Anzahl	26	35	68	92
PKW Sonstige	Anzahl	3	3	3	2

Jahreskarten für den Öffentlichen Verkehr

